

MISA SHIN GALLERY

3-9-11-1F, Minamiazabu, Minato-ku, Tokyo 106-0047 JAPAN
tel:+81-(0)3-6450-2334 fax:+81-(0)3-6450-2335
www.misashin.com info@misashin.com

Press Release
August 2024

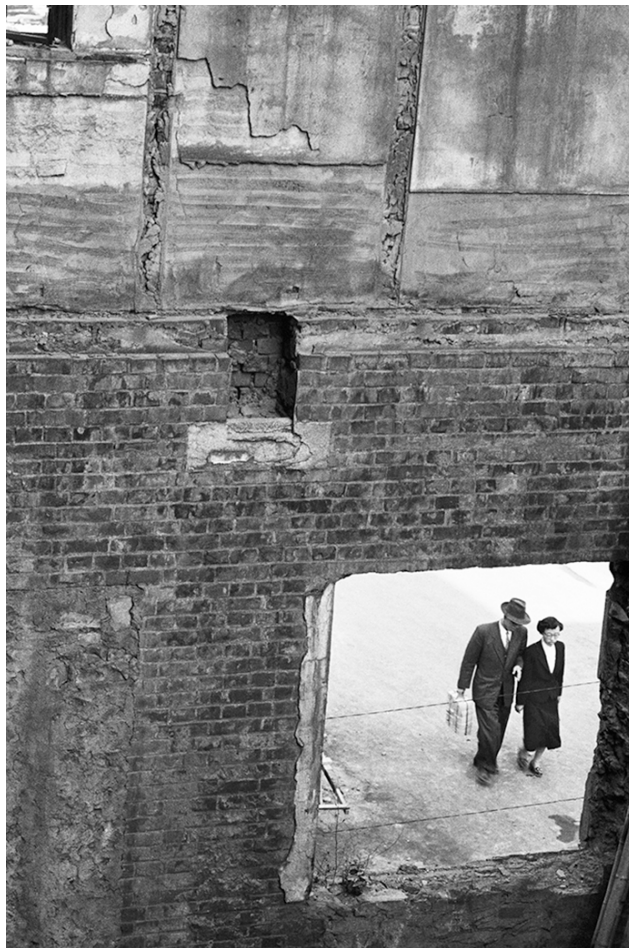
한영수

<Unknown City>

2024년 8월 24일 토요일 - 9월 21일 토요일

오프닝 리셉션: 2024년 8월 24일 토요일 17:00-19:00

관람 시간: 화요일-토요일 12:00-19:00 (월, 일, 공휴일 휴무)



Han Youngsoo, 한영수_서울 명동 Myeongdong, Seoul, Korea 1956
1956 (printed in 2024)

Toned gelatin silver print, image size, 90 x 60 cm

미사신갤러리는 2024년 8월 24일 토요일부터 9월 21일 토요일까지 한국의 대표적인 사진작가 한영수(1933-1999)의 작품을 일본에서 최초로 선보이는 개인전, <아무도 모르는 도시 Unknown City>를 개최합니다.

MISA SHIN GALLERY

3-9-11-1F, Minamiazabu, Minato-ku, Tokyo 106-0047 JAPAN

tel:+81-(0)3-6450-2334 fax:+81-(0)3-6450-2335

www.misashin.com info@misashin.com

1933년, 고려의 수도였으나 이제는 북한 땅이 되어버린 개성의 부유한 가정에서 태어난 한영수는 어린 시절부터 그림에 재능을 보였고, 사진을 독학으로 습득하였습니다.

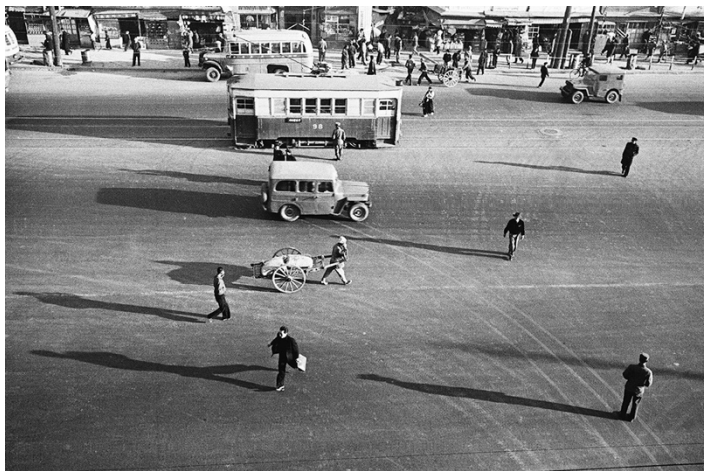
한국전쟁 중 젊은 장교로 최전선에서 잔혹한 전투에 참여하며 깊은 슬픔과 분노를 경험한 그는, 서울로 돌아와 부서지고 황폐해지고 파괴된 풍경 속에서도 살아남는 방법을 찾아가는 사람들의 용기와 회복력을 직접 목격했고, 카메라를 들고 도시를 촬영하기 시작했습니다.

그는 한국 최초의 리얼리즘 사진 연구단체인 <신선회>에 참여하며 본격적으로 사진 활동을 시작하면서 자신의 렌즈를 통해 전쟁의 후유증 속에서도 비극을 딛고 회복 중인 도시와 현대화를 물결 속에서 사회와 사람들의 삶에 일어나는 엄청난 변화를 기록했습니다. 파괴된 건물의 창문을 통해 보이는 양복을 입은 남녀, 기다란 그림자를 드리우며 도로를 바쁘게 오가는 노면전차와 버스, 자동차, 손수레들, 눈 덮인 산길을 행복하게 달려가는 소년들, 꽃이 수놓아진 병풍 앞에서 독서에 열중하고 있는 왕가위 영화의 한 장면을 연상시키는 커플. 이 사진들은 그가 사람들이 전쟁으로부터 회복하고 진정으로 삶에 대한 에너지를 발산하기 시작하는 순간을 포착한 장면들입니다.



Han Youngsoo, *Seoul, Korea 1956-1963*
1956-1963 (printed in 2024)

Toned gelatin silver print, image size 45 x 30 cm



Han Youngsoo, *Seoul, Korea 1956-1963*
1956-1963 (printed in 2024)

Toned gelatin silver print, image size 30 x 45 cm

그의 렌즈를 통해 포착된 여성들은 다양한 직업과 패션스타일을 가지고 있습니다. 레인코트를 입고 마치 전쟁의 피해를 전혀 입지 않은 것처럼 보이는 아름다운 기와로 덮인 담장 옆을 지나가고 있는 세련된 여성, 얇은 전통 의상을 입고 눈부신 여름 햇살을 파라솔로 가리고 지나가는 여성, 그리고 세련된 모피 코트를 입고 하이힐을 신고 걷는 여성. 이 사진들은 전쟁

MISA SHIN GALLERY

3-9-11-1F, Minamiazabu, Minato-ku, Tokyo 106-0047 JAPAN

tel:+81-(0)3-6450-2334 fax:+81-(0)3-6450-2335

www.misashin.com info@misashin.com

으로 인해 남성들이 희생된 상황에서 생산자로서, 또한 소비자로서 한국의 재건에 주도적인 역할을 하기 시작한 자신감 있는 여성들의 모습을 보여줍니다.



Han Youngsoo, *Seoul, Korea 1956-1963*, 1956-1963 (printed in 2023)

Toned gelatin silver print, image size 60 x 90 cm

완벽한 구도와 순간을 포착하는 타이밍, 그리고 작은 곳까지 놓치지않는 세심함 등을 통해 그의 사진들은 한국전쟁 이후 격변하는 서울의 모습을 보여주는 가장 풍부하고 인간미 넘치는 이미지로 높이 평가받고 있습니다.

이번 전시에서는 그가 1956년에서 1963년 사이에 촬영한 15장의 사진을 선보일 예정입니다. 그리고 그는 이후 1966년에 자신의 스튜디오를 설립하고 상업 사진 작가로서 큰 성공을 거두게 됩니다.

Han Youngsoo

1933-1999. Born in Kaesong, South Korea. Recent major exhibitions include "Han Youngsoo: Photographs of Korea 1956-1963" at Harvard University Asia Center (Cambridge, 2019) , "Han Youngsoo: Photographs of Seoul 1956-1963" at International Center of Photography (Jersey city, 2017), "Seoul, Where I Grew Up" at the Seoul Museum of History (Seoul 2017).

MISA SHIN GALLERY

3-9-11-1F Minamiazabu, Minato-ku, Tokyo 106-0047

Access

Route by subway:

12 minutes' walk via Nanbu-zaka from Hiroo Station on the Tokyo Metro Hibiya Line.

15 minutes' walk via Rakuen-zaka from Shirakane-Takanawa Station on the Tokyo Metro Nanbu / Mita Line

16 minutes' walk via Sendai-zaka from Azabu-juban Station on the Tokyo Metro Nambu Line / Toei Oedo Line

Route by bus:

3 minutes' walk after getting off at Sendai-Sakaue on the Toei-Bus [橋 86].

3 minutes' walk after getting off at Sendai-Sakaue on Chii-Bus, Azabu-West route.

(Hiroo Station ~ Azabu-Juban Station ~ Roppongi-Keyakizaka ~ Hiroo Station)

MAP



Contact : info@misashin.com Tel: 03-6450-2334